

IMMETORP-HYTTFALLET

KARLSKOGA KOMMUN
ÖREBRO LÄN

FÖRSLAG TILL ÄNDRING OCH UTVIDGNING
AV STADSPLAN

UPPRÄTTAT 1983-02-15
STADSARKITEKTEN/UTÖRET I KARLSKOGA

PER PERSSON
PER PERSSON
PLANCHEF

LARS-ÅKE KÄLLBERG
LARS-ÅKE KÄLLBERG
STADSPLANEINGENJÖR

BETECKNINGAR

GRUNDKARTA

- FASTIGHETSGRÄNS
- BYGGNADER
- TRANSFORMATOR
- VAG
- NIVÅKURVOR
- MÅTAREN KVARTERSNAMN
- 1. 5931 FASTIGHETS BETECKNINGAR
- KVARTERSGRÄNS
- STAKET, STÖDMUR
- HÄCK, SLÄNT
- KOORDINATER
- + RUTNÄTSPUNKT

STADSPLANEKARTA

A. GRÄNSBETECKNINGAR

- STADSPLANEGRÄNS BELÄGEN 3M UTANFÖR DET OMR FÖRSLAGET
- AVSER
- GÄLLANDE OMRÄDESGRÄNS AVSEDD ATT BEHÅLLAS
- GÄLLANDE BESTÄMMELEGRÄNS AVSEDD ATT BEHÅLLAS
- GÄLLANDE OMRÄDESGRÄNS AVSEDD ATT UTGÅ
- GÄLLANDE BESTÄMMELEGRÄNS AVSEDD ATT UTGÅ
- OMRÄDESGRÄNS
- OMRÄDESGRÄNS FRÅN VILKEN MINDRE AVVIKELSER I VISSA FALL FÅR GÖRAS
- BESTÄMMELEGRÄNS

B. OMRÄDESBETECKNINGAR

ALLMÄN PLATS

- GATA
- PARK

BYGGNADSKVARTER

- A ALLMÄNT ÄNDAMÅL
- B BOSTÄDER
- BH BOSTÄDER OCH HANDEL
- Bjm BOSTÄDER OCH SMÅINDUSTRI
- C SAMLINGSLOKAL
- H HANDEL
- Jm SMÅINDUSTRI
- Q KULTURRESERVAT
- q SÄRSKILD MILJÖHÄNSYN

TILLHÖR BYGGNADSNÄMNDENS I
KARLSKOGA PROTOKOLL 1984-01-25,
§ 1; BETYGAR
EX OFFICIO:
BRITT-MARIE OTTOSSON

TILLHÖR KOMMUNFULLMAKTIGES I
KARLSKOGA PROTOKOLL 1984-03-29,
§ 40; BETYGAR
EX OFFICIO:
NORE SUNDIN

SPECIALOMRÅDEN

- Rn NATURPARK
- Es TRANSFORMATORSTATION
- V VATTENOMRÅDE

C. ÖVRIGA BETECKNINGAR AVSEDDA ATT FASTSTÄLLAS

- MARK SOM INTE FÅR BEYGGAS Marken får inte förses med byggnad
- MARK FÖR UTHUS O DYLIKT
- F FRISTÄENDE HUS
- x MARK TILLGÄNGLIG FÖR ALLMÄN GÅNG- O CYKELTRAFIK
- z MARK TILLGÄNGLIG FÖR ALLMÄN GATUTRAFIK
- u LEDNINGSOMRÅDE
- gf MARK TILLGÄNGLIG FÖR GEMENSAM FÖRBINDELELED
- +0.0 GÄLLANDE GATUHÖJD
- (+0.0) GÄLLANDE GATUHÖJD AVSEDD ATT UTGÅ
- +0.0 GATUHÖJD
- I, II ANTAL VÅNINGAR
- BYGGNADSHÖJD
- UTFARTSFÖRBUD
- w ÖVERGÅNGSBESTÄMMELE

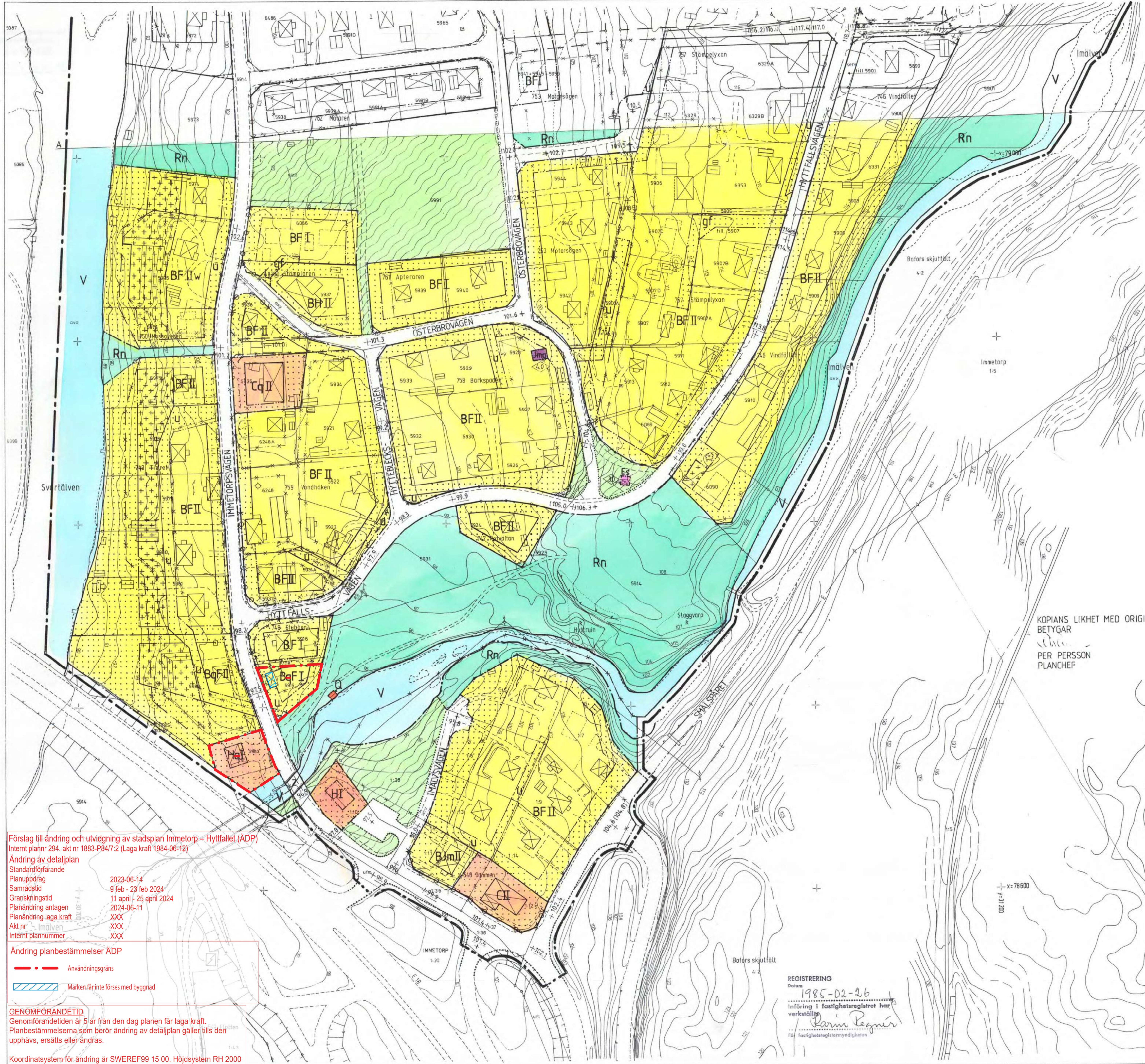
D. ILLUSTRATIONER OCH HÄNVISNINGAR

- ILLUSTRATIONS LINJER
- A — A KONNEKTIONS LINJE

GRUNDKARTA KOORDINATSYSTEM: KARLSKOGA 1970
HÖJDSYSTEM: RIKETS, EPOK 1900 MÄTKLASS II
EFTER SAMRÅD MED ÖVERLANTMÄTARMYNDIGHETEN HAR PÅ VISSA DELAR AV
GRUNDKARTAN TILLÄMPATS FÖRENKLAD REDOVISNING AV HÖJDKURVOR
RIKTIGHETEN BESTYRKES KARLSKOGA 1983-02-09

CURT WELAM STADSPLANEINGENJÖR

SKALA 1:1000



KOPIANS LIKHET MED ORIGINALT
BETYGAR
PER PERSSON
PLANCHEF

REGISTRERING
Datum 1985-02-26
Införing i fastighetsregistret har
verkställts
Lars Ragnar
Fastighetsregistreringsmyndigheten

Förslag till ändring och utvidgning av stadsplan Immetorp - Hyttfallet (ADP)
Internt plannr 294, akt nr 1883-P84/7:2 (Laga kraft 1984-06-12)

Ändring av detaljplan
Standardförfarande
Planuppdrag 2023-06-14
Samråd 9 feb - 23 feb 2024
Granskningstid 11 april - 25 april 2024
Planändring antagen 2024-06-11
Planändring laga kraft XXX
Akt nr Imälven XXX
Internt plannummer XXX

Ändring planbestämmelser ADP
Användningsgräns
Marken får inte förses med byggnad

GENOMFÖRANDETID
Genomförandetiden är 5 år från den dag planen får laga kraft.
Planbestämmelserna som berör ändring av detaljplan gäller tills den
upphävs, ersätts eller ändras.

Koordinatsystem för ändring är SWEREF99 15 00. Höjdsystem RH 2000

1883 - P84/7:2