

GRANSKNINGSHANDLING ÄNDRINGSPLAN

Förslag till stadsplan för del av KARLSKOGA (industriområde vid Botorp)

upprättat å stadsarkitektkontoret i Karlskoga den 13 september 1966.

stadsarkitekt

Reviderat den 25 januari 1967.
Reviderat den 27 april 1967.
Reviderat den 24 januari 1968.

stadsarkitekt

Tillhör byggnadsnämndens i Karlskoga protokoll den 24 maj 1967, § 176; betygar: Ex officio:

H. Nordgren

Tillhör stadsfullmäktiges i Karlskoga protokoll den 21 september 1967, § 131; betygar: Ex officio:

H. Nordgren

Tillhör byggnadsnämndens i Karlskoga protokoll den 17 april 1968, § 132; betygar: Ex officio:

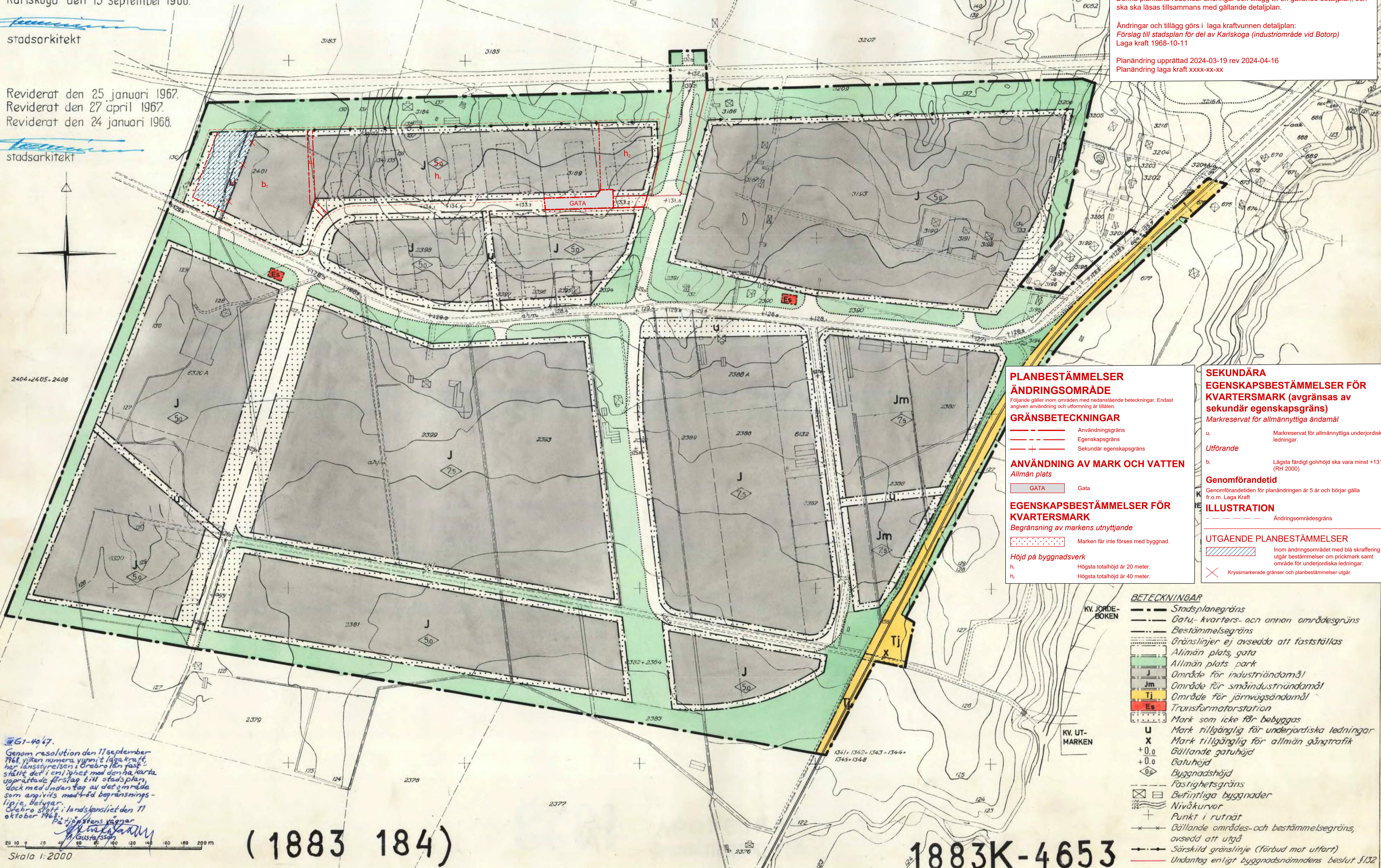
H. Nordgren

ÄNDRING AV DETALJPLAN, 2024

Denna plankarta redovisar ändringar och tillägg till en gällande detaljplan, och ska läsas tillsammans med gällande detaljplan.

Ändringar och tillägg görs i laga kraftvunnen detaljplan: Förslag till stadsplan för del av Karlskoga (industriområde vid Botorp) Laga kraft 1968-10-11

Planändring upprättad 2024-03-19 rev 2024-04-16
Planändring laga kraft xxxx-xx-xx



PLANBESTÄMMELSER ÄNDRINGSOMRÅDE

Följande gäller inom områden med nedanstående beteckningar. Endast angiven användning och utformning är tillåten.

GRÄNSBETECKNINGAR

- Användningsgräns
- - - - - Egenskapsgräns
- - - - - Sekundär egenskapsgräns

ANVÄNDNING AV MARK OCH VATTEN

Allmän plats

- GATA Gata

EGENSKAPSBESTÄMMELSER FÖR KVARTERSMARK

Begränsning av markens utnyttjande

- Marken får inte förses med byggnad.

Höjd på byggnadsverk

- h Högsta totalhöjd är 20 meter.
- h₂ Högsta totalhöjd är 40 meter.

SEKUNDÄRA EGENSKAPSBESTÄMMELSER FÖR KVARTERSMARK (avgränsas av sekundär egenskapsgräns)

Markreservat för allmännyttiga ändamål

- u Markreservat för allmännyttiga underjordiska ledningar.

Utförande

- b Lägsta färdigt golvhöjd ska vara minst +131 (RH 2000)

Genomförandetid

Genomförandetiden för planändringen är 5 år och börjar gälla fr.o.m. Laga Kraft

ILLUSTRATION

- Ändringsområdesgräns

UTGÅENDE PLANBESTÄMMELSER

- Inom ändringsområdet med blå skraffering utgår bestämmelser om prickmark samt område för underjordiska ledningar.
- ✗ Kryssmarkerade gränser och planbestämmelser utgår

BETECKNINGAR

- Stadsplanegräns
- - - - - Gatu- kvarters- och annan områdesgräns
- Bestämmelsegräns
- Gränslinjer ej avsedda att fastställas
- Allmän plats, gata
- Allmän plats park
- J Område för industriändamål
- Jm Område för småindustriändamål
- Tj Område för järnvägsändamål
- Es Transformatorstation
- Mark som icke får bebyggas
- U Mark tillgänglig för underjordiska ledningar
- X Mark tillgänglig för allmän gångtrafik
- +0.0 Gällande gatuhöjd
- +0.0 Gatuhöjd
- ⬆️ Byggnadshöjd
- Fastighetsgräns
- ⊠ Befintliga byggnader
- Nivåkurvor
- + Punkt i rutnät
- - - - - Gällande områdes- och bestämmelsegräns, avsedd att utgå
- Särskild gränslinje (förbud mot utfart)
- Undantag enligt byggnadsnämndens beslut § 132

61-4667.
Genom resolution den 11 september 1968, vilken numera vunnit laga kraft, har länsstyrelsen i Örebro län fastställt det i enlighet med denna karta upprättade förslag till stadsplan, dock med undantag av området som angivits med blå begränsningslinje, betygar: Örebro stadsarkitekt i landskansliet den 11 oktober 1968.
På tjänstens vägnar
H. Gustafsson

Skala 1:2000

(1883 184)

1883K-4653